



## NOS ATOUTS +

- Facilement accessible par le réseau routier et les transports urbains
- Au cœur du quartier de la Folie Couvrechef, proche des commerces et des services
- Architecture lumineuse et ouverte sur l'extérieur
- Jardin planté de palmier, terrasses aménagées
- Prestations hôtelières de qualité
- Unité de vie Alzheimer ou troubles apparentés

## NOS FORMULES D'ACCUEIL ET D'ACCOMPAGNEMENT



Entrée rapide



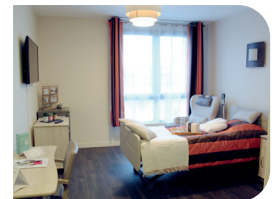
Séjour permanent



Court séjour



Unité Alzheimer



## NOTRE OFFRE D'HÉBERGEMENT



Chambres individuelles



Chambres communicantes



## NOS SERVICES INCLUS



Hébergement



Restauration



Animation



Blanchisserie



Wifi



Parking visiteurs



Climatisation partielle



Salle de motricité



## NOS SERVICES À LA CARTE



Coiffure & esthétique



Pédicurie



Produits de soins & de bien-être



Repas invités



## NOS SERVICES +

Vous souhaitez rendre visite à votre famille, faire une course, aller à un rendez-vous... Notre agence DomusVi Domicile vous propose un service d'accompagnement. DomusVi Domicile de Caen - Tél. : 02 61 67 21 77

## PRENEZ RENDEZ-VOUS AU 02 31 06 21 51 ET VENEZ NOUS RENCONTRER

- **En voiture - Parking visiteurs**  
Facilement accessible depuis le boulevard périphérique nord, sortie n° 6 à 1,5 km de la résidence
- **En bus Twisto** - Ligne 2 (Caen-Venoix-Gallieni / Caen-La Folie Mémorial), arrêt "5 continents"  
Ligne 14 (Caen Théâtre / Hérouville Centre Commercial), arrêt "5 continents"
- **En train** - Gare SNCF de Caen à 5 km de la résidence



## Résidence La Palmeraie

2 rue René Cassin - 14000 Caen

Tél. : 02 31 06 21 51 - palmeraie-caen@domusvi.com

www.lapalmeraiecaen.com





### DÉCOUVREZ

**La Résidence La Palmeraie est implantée au cœur du quartier de la Folie Couvrechef à Caen, à 10 minutes à pied du Mémorial, de la Colline aux Oiseaux et du Centre Hospitalier Saint-Martin.**

Elle occupe un bel espace, au cœur de la ville, à quelques pas des commerces de proximité. Desservie par les bus de ville et de grands axes routiers dont le boulevard périphérique de Caen, elle est accessible très facilement que l'on vienne du centre-ville ou de la mer.



### INSTALLEZ-VOUS

**Votre résidence propose des espaces de vie et de détente alliant convivialité et sécurité.**

- Bâtiment pourvu de larges baies vitrées, de balcons et de terrasses
- Jardin planté d'arbres et d'arbustes, grande terrasse
- Espaces intérieurs spacieux, décoration soignée
- Salon télévision bibliothèque au rez-de-chaussée
- Salons de détente répartis dans toute la résidence



### LAISSEZ-NOUS PRENDRE SOIN DE VOUS

**Notre équipe soignante vous accompagne tout au long de votre séjour.**

Votre projet de soin personnalisé sera établi avec attention et réévalué aussi souvent que nécessaire.

Par ailleurs, la résidence propose :

- Salle motricité
- Ateliers à visée thérapeutique, quelques exemples : gymnastique douce, mémoire, marche...



### ANIMEZ VOTRE QUOTIDIEN

**Un programme varié selon vos envies, par exemple :**

- Animations originales : jeux numériques et interactifs, ateliers bien-être et esthétique
- Activités divertissantes : jeux de société, jardinage, bricolage, chant...
- Activités intergénérationnelles avec les enfants des écoles du quartier
- Sorties : promenades en bord de mer, visites d'expositions, cinéma...



### GOÛTEZ AUX PLAISIRS DE LA TABLE

**Nous vous proposons des repas variés et savoureux cuisinés sur place selon des menus élaborés par une diététicienne.**

- Petit-déjeuner servi en chambre
- Déjeuner et dîner servis au restaurant



### PERSONNALISEZ VOTRE UNIVERS

**Pour vous sentir bien dans votre chambre, vous pouvez y recréer votre environnement personnel en y apportant du petit mobilier et des objets de décoration.**

Les chambres sont équipées de :

- Salle d'eau privative avec douche à l'italienne
- Lit médicalisé, mobilier adapté et système d'appel



### GARDEZ LE CONTACT

**Parce qu'il est essentiel que vous conserviez un lien régulier avec votre famille et vos proches, nous mettons tout en œuvre pour favoriser vos échanges avec eux.**

- Espace privatisable pour un déjeuner
- Invitation des familles aux événements festifs
- Appels vidéo
- Échanges de messages, photos et vidéos avec notre application FamilyVi